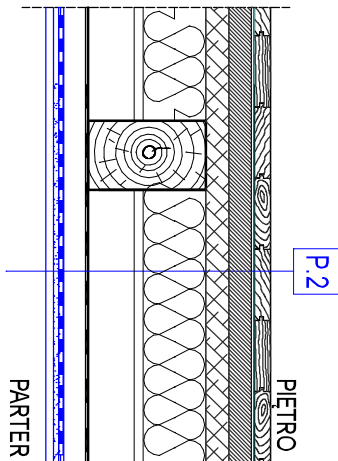
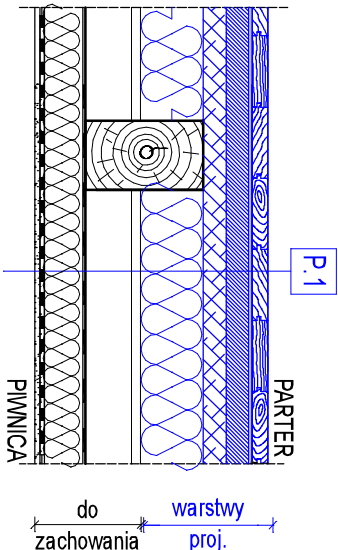


## STROP NAD PARTEREM



STROP NAD PARTEREM	
panele podłogowe istniejące	
plyta istniejąca	
belki drewniane istniejące	
wetna mineralna istniejąca	
folia projektowana	
ruszt metalowy projektowany	
plyta gipsowo-kartonowa 2x15 mm GKF projektowane	

## STROP NAD PIWNICĄ



STROP NAD PIWNICĄ	
parkiet	2,2 cm
plyta gipsowo-włóknowa 2 x 12,5 mm	2,5 cm
plyta OSB SF-B gr.25 mm	2,5 cm
wetna mineralna	10 cm
belki drewniane istniejące	
zaimpregnować do stopnia NRO	
ślepy pułap - deski istniejące	
wetna mineralna istniejąca	
folia istniejąca	
plyty modułowe z wetny prasowanej na konstrukcji systemowej istniejące	

## UWAGA:

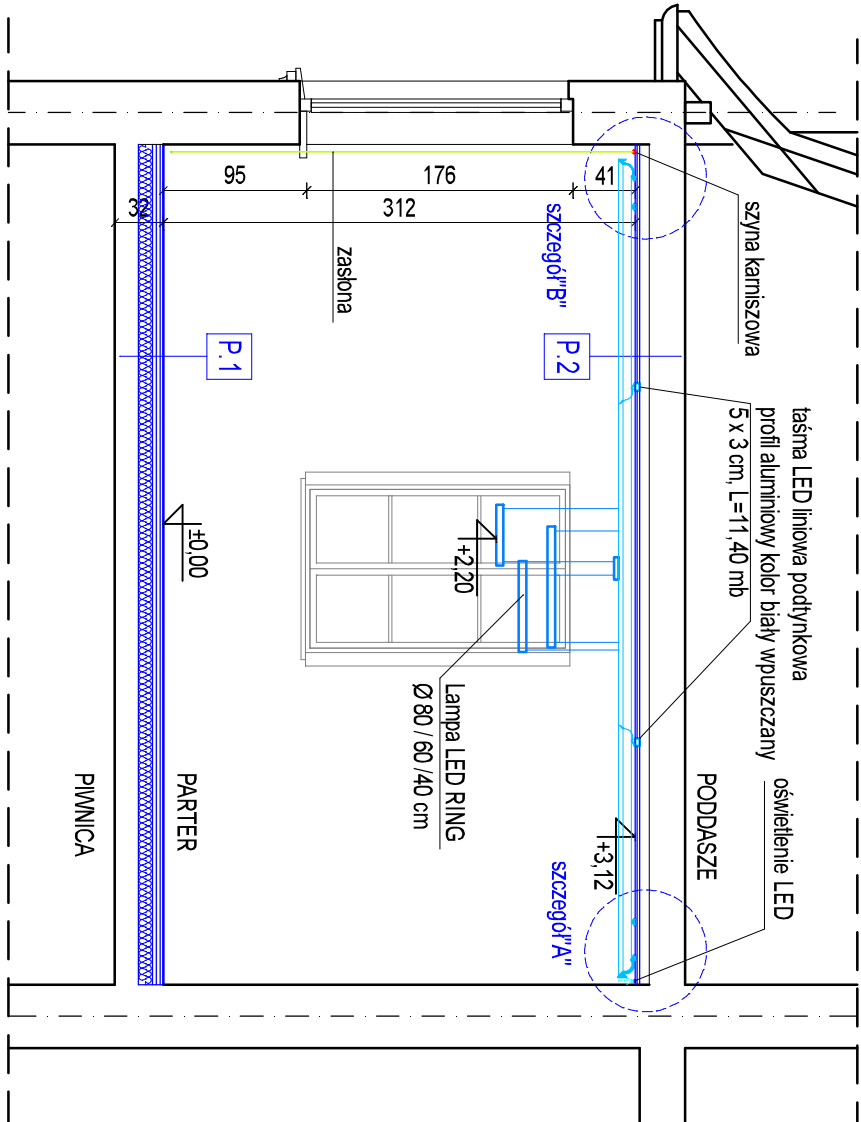
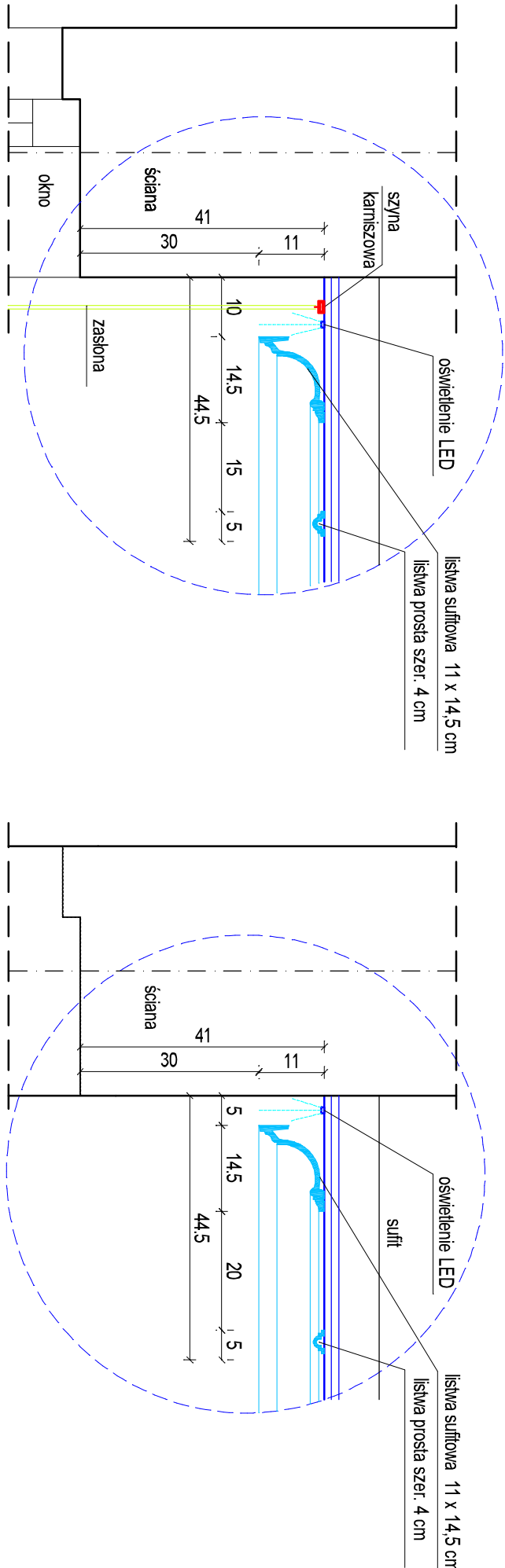
WSZYSTKIE WYMIARY SPRAWDZIĆ NA BUDOWIE

## PROJEKT TECHNICZNY

REMONT SALI NARAD ORAZ POMIESZCZEŃ BIUROWYCH  
W BUDYNKU BIUROWYM NADLEŚNICTWA ROKITA  
Rokita 2, gm. Przybiernów, dz. nr 623/3 obręb Rokita

## PRZĘKRÓJ I-I (fragment)

Tytuł projektu		PRZĘKRÓJ I-I (fragment)	
BRANŻA		ARCHITEKTURA - INWENTARYZACJA	
IMIĘ I NAZWISKO PROJEKTANTA		mgr inż. arch. ELŻBIETA KOJAŁOWICZ-BETHKE	PODPIS
IMIĘ I NAZWISKO PROJEKTANTA		mgr inż. arch. BEATA GAŁAN	PODPIS
IMIĘ I NAZWISKO PROJEKTANTA		19ZPOJA.OKK/2016	NR PR. SYM. A3
DATA PROJEKTU		CZERWIEC 2024 r.	

PRZĘKRÓJ I-I 1:50  
( fragment )

## szczegóły"B" 1:10

## szczegóły"A" 1:10